



# Das Beste aus zwei Welten

Unsere Rentenversicherung KLASSIK MODERN vereint eine sichere Rente mit der Chance auf mehr.

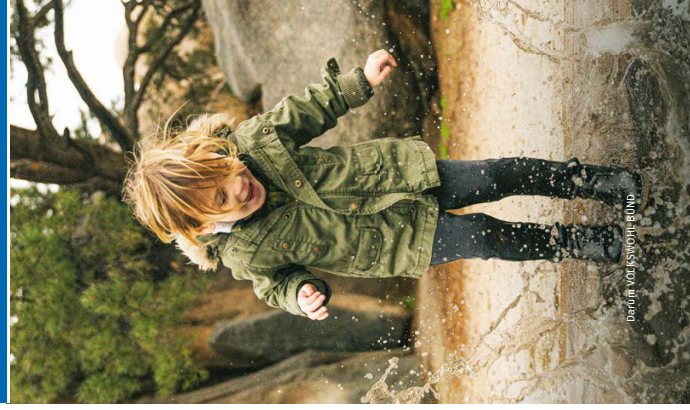
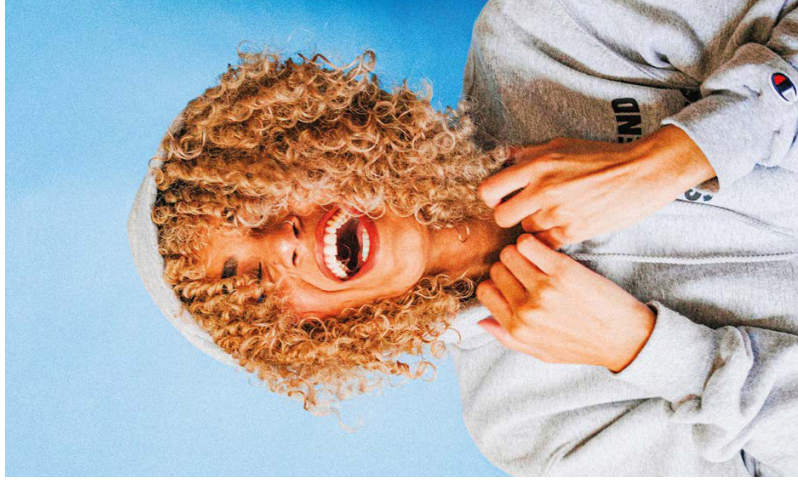
FÜR DAS, WAS KOMMT.

**KLASSIK MODERN**  
Aus Vorsorge wird Vorfreude.

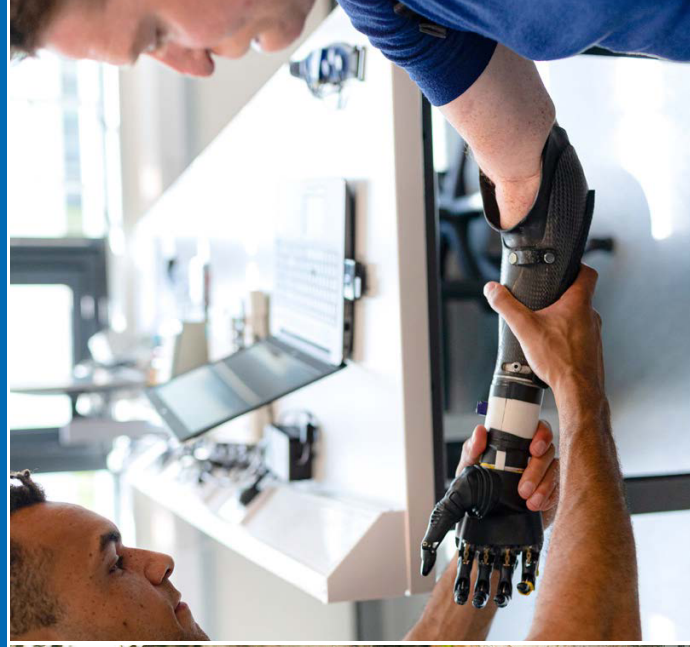


# Im Mittelpunkt stehen bei uns immer die Menschen, denn ...

der VOLKSWOHL BUND ist ein Versicherungsverein auf Gegenseitigkeit. Bei uns gibt es keine Aktionäre, wir sind nur uns und unseren Kunden verpflichtet. Alle erwirtschafteten Erträge geben wir nahezu vollständig an unsere Versicherten weiter.



Danijel VOLKSWOHL BUND



## **Versicherungsverein auf Gegenseitigkeit**

Das Verhältnis zu unseren Vertriebspartnern ist von Zuverlässigkeit und gegenseitigem Vertrauen geprägt. Unsere Mitarbeiter wertschätzen und fördern wir und bieten ihnen ein attraktives Arbeitsumfeld. Wir gehören deutschlandweit zu den 100 besten Arbeitgebern.

## **Unabhängige Beratung durch freie Finanzdienstleister**

Der VOLKSWOHL BUND ist ein Maklerversicherer. Das heißt, unsere Lebens- und Sachversicherungen können Sie über Makler, Mehrfachagenten und unabhängige Finanzdienstleister abschließen. Dort erhalten Sie zunächst eine professionelle Beratung und dann eine Empfehlung für genau die Versicherung, die zu Ihnen passt.



Danijel VOLKSWOHL BUND









## Sichere Rente UND die Chance auf mehr!

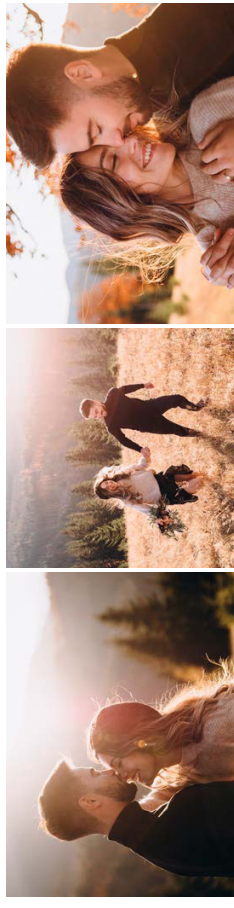
Bei uns gibt's kein ODER – nur UND! Bei KLASSIK MODERN müssen Sie sich nicht mehr entscheiden. Wir vereinen die Vorteile beider Varianten.

### Garantierte Sicherheit – Die klassische Rente

Bei KLASSIK MODERN legen wir Ihr Geld sicher für Sie an. Zu Ihrem Rentenbeginn erhalten Sie dann eine garantierte Rente.

### Darauf können Sie sich verlassen

- » Wir sichern jährlich Ihre Erträge.
- » Wir zahlen Ihnen Ihre monatliche Rente solange Sie leben.
- » Sie bleiben flexibel: Wenn Sie Ihre Rente erhalten, können Sie sich Ihr Guthaben oder einen Teil davon auszahlen lassen – ganz nach Bedarf.



### Chance auf mehr – Ihre Überschussverwendung

Sie haben die Wahl Ihre Überschussverwendung flexibel einzusetzen. Dabei stehen Ihnen drei Möglichkeiten zur Wahl:

- » INDEX CHANCE
- » INDEX ZINS
- » KLASSIK ZINS

### Darauf können Sie sich verlassen

- » Sie profitieren von positiven Marktentwicklungen.
- » Es gibt keine Obergrenze für Ihre Gewinne.
- » Ihre Bedürfnisse ändern sich? Kein Problem: Sie können Ihre Variante jährlich kostenfrei wechseln.





# Ihre Vorsorge – Ihre Entscheidung!

Wir finden es wichtig, dass Ihre Altersvorsorge zu Ihrem Leben passt. Deswegen entscheiden Sie, was mit Ihren Überschüssen passiert. Für jeden Vorsorgetypen gibt es die passende Lösung. Welcher sind Sie?

## Sie suchen nach Chancen und wollen hoch hinaus?

### Ihre Variante: INDEX CHANGE

Bei dieser Variante setzen wir Ihre jährlichen Überschüsse zur Indexbeteiligung ein. So haben Sie die Chance auf mehr Erträge für Ihr gesamtes Guthaben. Wenn der Index fällt, verlieren Sie dank unseres Schutzmechanismus nur die Überschüsse des vergangenen Jahres. Ihr angespartes Guthaben bleibt sicher.

**Ihr Vorteil:** Sie nehmen jede Chance der Indexentwicklung mit.

Index-  
beteiligung

## Sie bleiben gerne in Bewegung und wollen wissen, wo es langgeht?

### Ihre Variante: INDEX ZINS

Auch bei dieser Variante setzen wir Ihre jährlichen Überschüsse zur Indexbeteiligung ein. Die Entwicklung des Index bestimmt die Höhe der Verzinsung, die Sie jährlich auf Ihr gesamtes Guthaben erhalten. Auch wenn der Index fällt, erhalten Sie 1,0 %\*.

**Ihr Vorteil:** Es geht stetig bergauf.

Mindest-  
rendite

## Sie wissen, was Sie wollen und haben einen genauen Plan? Sie überlassen nichts dem Zufall?

### Ihre Variante: KLASSIK ZINS

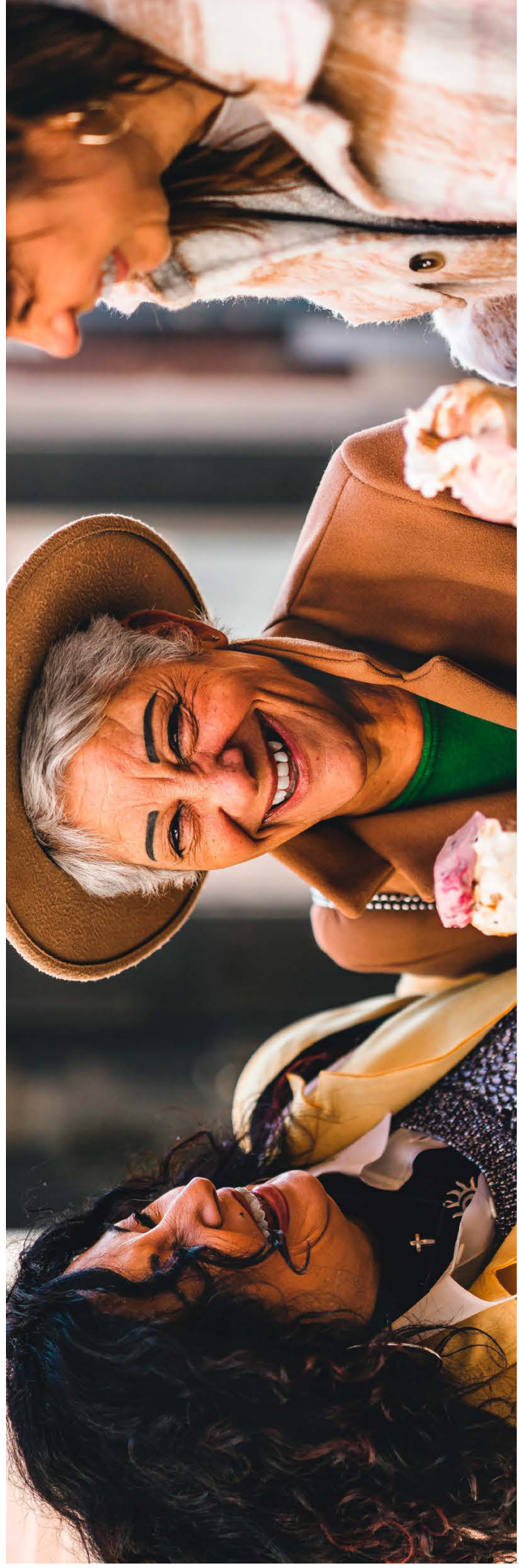
Dabei erhalten Sie festgelegte Überschüsse auf Ihr angespartes Guthaben – unsere aktuelle Verzinsung beträgt 3,20 %\*\*.

**Ihr Vorteil:** So können Sie sich auf planbare Sicherheit verlassen.

Klassische  
Verzinsung

\* Für KLASSIK MODERN Versicherungen mit Einmalbetrag beträgt die aktuelle Verzinsung 2,60%  
\*\* Gilt für das Indexjahr 06.2023-08.2024, nicht garantiert. Die aktuellen Indexquoten finden Sie auf [www.klassikmodern.de](http://www.klassikmodern.de).





## Machen Sie mehr aus Ihrer Rente!

Die Lebenserwartung steigt und damit auch die Wahrscheinlichkeit, pflegebedürftig zu werden. Leider ist professionelle Hilfe oft teuer. Gut, wenn Sie vorgesorgt haben!

### RENTE PLUS – wenn Sie mehr wollen

Mit unserer RENTE PLUS sichern Sie sich zusätzlich zu Ihrer Altersvorsorge wertvollen Pflegeschutz. So sind Sie mit nur einem Beitrag gleich zweifach abgesichert – ohne erneute Gesundheitsprüfung!

### So funktioniert's

- Wir erhöhen Ihre Rente, wenn Sie
- » zu Beginn der Rentenzahlung pflegebedürftig sind,
- » während des Rentenbezugs zum Pflegefall werden.

Dabei gilt: **Einmal erhöht, bleibt erhöht – solange Sie leben.**



### Welcher Vorsorge-Typ sind Sie?

Machen Sie den Test auf [www.klassikmodern.de](http://www.klassikmodern.de)!



**MEHR ERFAHREN**



# Machen Sie mit uns den NEXT Step.

Sie möchten die Chance von KLASSIK MODERN nutzen und dabei **soziale und ökologische Merkmale berücksichtigen**? Die NEXT-Variante macht es möglich! Sie haben die Möglichkeit, **verantwortungsbewusst vorzusorgen**. Nutzen Sie die Möglichkeit der Indexbeteiligung und partizipieren Sie mit an der Wertentwicklung des MSCI World SRI.

## **Wir übernehmen Verantwortung für die Zukunft**

Mit Blick auf die Zukunft denken wir an **mehr als nur die Umwelt**. Unsere umfangreiche Strategie berücksichtigt entscheidende Bereiche – in unserem Unternehmen und unseren Versicherungen.

Wir engagieren uns gemeinnützig für die Gesellschaft. Durch starke Partnerschaften und Spenden leisten wir unseren Beitrag – **für heute und morgen**.

Anhand des NEXT-Siegels erkennen Sie sofort, welche unserer Versicherungen ökologische und soziale Kriterien erfüllen.

### **Wir meinen es ernst**

» **Verantwortungsbewusst vorsorgen**: Unsere NEXT-Versicherungen berücksichtigen im besonderen Maße ökologische, soziale und ethische Kriterien bei der Auswahl der Anlageoptionen.

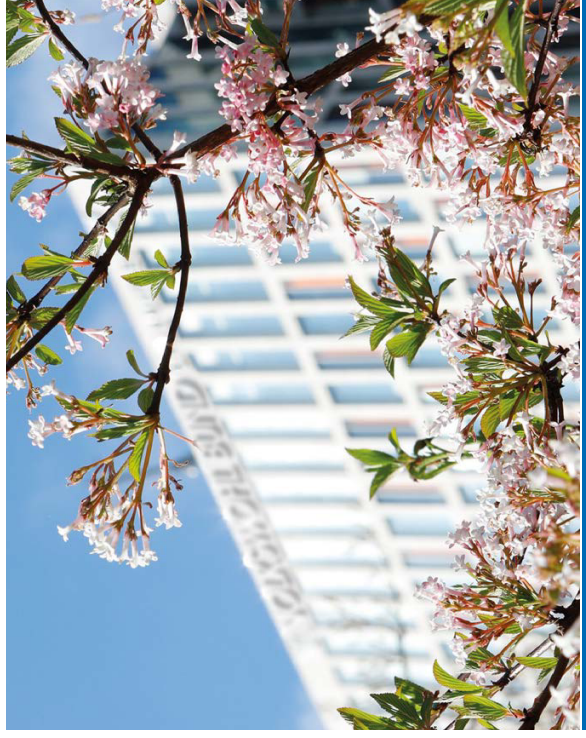
» **Wir binden uns langfristig**: Wir haben uns vertraglich dazu verpflichtet, bei unseren NEXT-Versicherungen ökologische, soziale und ethische Merkmale zu berücksichtigen.

» **Auf uns ist Verlass**: Die Bedingungen unserer NEXT-Versicherungen können Sie schwarz auf weiß nachlesen – damit Sie wissen, worauf Sie sich verlassen können.

» **Das ist einmalig!**



**GUT ZU WISSEN!** Die aktuellen Indexquoten für das Indexjahr 08.2023 bis 08.2024 liegen für INDEX ZINS bei 36 % und für INDEX CHANCE bei 44 % (nicht garantiert).



# Neugierig?

In unserem Blog halten wir Sie zu allen Fragen rund um das Thema Versicherungen auf dem Laufenden! Noch mehr zu Ihrer BU erfahren Sie auf [www.volkswohlt-bund.de](http://www.volkswohlt-bund.de)

 **MEHR ERFAHREN**

# Unser ausgezeichnete Schutz:



Abschließende und detaillierte verbindliche Leistungsbeschreibungen entnehmen Sie bitte den Vertragsbedingungen.

Die hier verwendeten personenbezogenen Bezeichnungen beziehen sich auf alle Geschlechteridentitäten.



Dieses Finanzprodukt wird weder von MSCI INC. („MSCI“) noch von einem verbundenen Unternehmen von MSCI, einem Informationsanbieter von MSCI oder einem verbundenen Unternehmen von MSCI oder einem anderen Dritten, der an der Zusammenstellung, Berechnung, Kalkulation oder Erstellung eines MSCI-Index beteiligt ist oder damit in Zusammenhang steht (Zusammen die „MSCI-Parteien“), gesponsert, unterstützt, verkauft oder beworben. Die MSCI-Indizes sind das ausschließliche Eigentum von MSCI. MSCI und die Namen der MSCI-Indizes sind Dienstleistungsmarken von MSCI oder mit MSCI verbundenen Unternehmen und wurden von Volkswohl Bund Lebensversicherung a.G. für die Nutzung, zu bestimmten Zwecken, lizenziert. Keine der MSCI-Parteien gibt eine ausdrückliche oder stillschweigende Zusicherung oder Garantie gegenüber dem Emittenten oder Eigentümer dieser Finanzprodukte oder einer anderen natürlichen oder juristischen Person hinsichtlich der Ratsamkeit von Investitionen in Finanzprodukte im Allgemeinen oder in dieses Finanzprodukt im Besonderen oder der Fähigkeit eines MSCI-Indexes, die entsprechende Aktienmarktentwicklung abzubilden. MSCI oder seine verbundenen Unternehmen sind die Lizenzgeber bestimmter Marken, Dienstleistungsmarken und Handelsnamen sowie der MSCI-Indizes, die von MSCI ohne Berücksichtigung dieses Finanzproduktes oder des Emittenten oder der Eigentümer dieses Finanzproduktes oder einer anderen natürlichen oder juristischen Person bestimmt, zusammengestellt und berechnet werden. Keine der MSCI-Parteien ist verpflichtet, die Bedürfnisse des Emittenten oder Eigentümer dieses Finanzproduktes oder einer anderen natürlichen oder juristischen Person bei der Bestimmung, Zusammenstellung oder Berechnung der MSCI-Indizes zu berücksichtigen. Keine der MSCI-Parteien ist für die Bestimmung des Zeitpunkts, der Preise oder der Mengen dieses Finanzproduktes, die ausgegeben werden sollen oder für die Bestimmung oder Berechnung der Gleichung oder des Entgelts, in die dieses Finanzprodukt einlösbar ist, verantwortlich oder hat daran mitgewirkt. Ferner hat keine der MSCI-Parteien eine Verpflichtung oder Haftung gegenüber dem Emittenten oder den Eigentümern dieses Finanzproduktes oder einer anderen natürlichen oder juristischen Person im Zusammenhang mit der Verwaltung, dem Marketing oder dem Angebot dieses Finanzproduktes. Obwohl MSCI die Informationen für die Aufnahme in die MSCI-Indizes oder für deren Berechnung aus Quellen bezieht, die MSCI für zuverlässig hält, übernimmt keine der MSCI-Parteien eine Garantie für die Originalität, Genauigkeit und/oder Vollständigkeit eines MSCI-Index oder der darin enthaltenen Daten. Keine der MSCI-Parteien übernimmt eine ausdrückliche oder stillschweigende Garantie für die Ergebnisse, die der Emittent des Finanzproduktes, die Eigentümer des Finanzproduktes oder eine andere natürliche oder juristische Person durch die Verwendung eines MSCI-Index oder darin enthaltenen Daten erzielen können. Keine der MSCI-Parteien übernimmt eine Haftung für Fehler, Auslassungen oder Unterbrechungen von oder in Verbindung mit einem MSCI-Index oder darin enthaltenen Daten. Ferner gibt keine der MSCI-Parteien eine ausdrückliche oder stillschweigende Gewährleistung irgendeiner Art ab, und die MSCI-Parteien lehnen hiermit ausdrücklich alle Gewährleistungen der Marktgängigkeit und Eignung für einen bestimmten Zweck mit ab.



**FÜR DAS, WAS KOMMT.**

VOLKSWOHL BUND Versicherungen  
44137 Dortmund, Südwall 37 - 41  
Telefon: 0231/5433-0 · Telefax: 0231/5433400  
info@volkswohl-bund.de · volkswohl-bund.de  
Besuchen Sie uns auf facebook: facebook.com/volkswohlbund